

Verkehrserhebungen

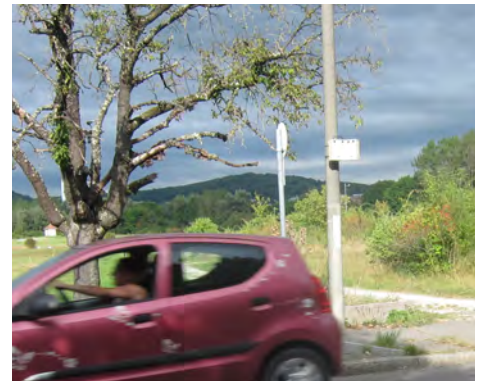
Verkehrszählungen, Geschwindigkeitsmessungen und Videobeobachtungen dienen der Entwicklung von Verkehrskonzepten, der Planung und Anpassungen von Verkehrsanlagen oder der Umsetzung von Verkehrsberuhigungsmassnahmen. Aktuelle Daten zu Verkehrsmengen und gefahrenen Geschwindigkeiten sind deshalb unerlässlich.



Ingenieurbüro Umwelt Mobilität Verkehr

Radarmessungen

Unsere automatischen Erhebungsgeräte montieren wir an unterschiedlichsten Orten. Sie erfassen über einen festgelegten Zeitraum den Verkehr und unterscheiden nach Personenwagen, Lieferwagen, Lastwagen und Zweiräder. Daraus ermitteln wir die Verkehrsmengen und Geschwindigkeiten je Zeiteinheit und stellen sie differenziert nach Fahrtrichtung und Fahrzeugkategorie grafisch dar.



Handzählungen

Vorwiegend bei komplexen und stark frequentierten Fahrbeziehungen in Knoten und auf Strecken erheben wir die Verkehrsmengen von Hand: Querschnittzählungen (mehrere Fahrspuren und Standorte), Knotenstromzählungen (Abbiegebeziehungen) oder Kennzeichenerhebungen (Durchgangs-, Ziel- und Quellverkehr). Diese Erhebungen mit externem Zählpersonal werden von uns organisiert, ausgewertet und in einem Bericht dargestellt und interpretiert.



Videobeobachtungen

Videobeobachtungen eignen sich, um komplexe Verkehrssituationen über eine längere Zeit zu erfassen. Darum verfügen wir über zwei Videokameras. Wir können die beobachteten Verkehrssituationen filmen und gleichzeitig Notizen dazu machen. Die Auswertung erfolgt manuell. Videoaufnahmen lassen sich gut in Präsentationen einbauen.



Fussgängerzählungen

Für die separate und richtungsorientierte Erfassung der Fussgängerströme stehen Z.B. Zählgeräte mit einem pyroelektrischen Sensor zur Verfügung. Wir erstellen Erhebungskonzepte und beraten Städte und Gemeinden betreffend einem optimalen Einsatz.



Referenzen

- Gemeinde Pratteln BL Knotenstromzählungen an 8 Knoten im Gebiet „Pratteln Mitte“, 2001
- Diverse Gemeinden Verkehrserhebungen und Geschwindigkeitsmessungen mit eigenem automatischem Erfassungsgerät, seit 2005
- Stadt Baden AG Verkehrserhebung und Auswertung der versuchsweisen Sperrung der Stadtturmstrasse, 2006-2007
- Gemeinde Riehen BS
- Verkehrserhebung Langsamverkehr Riehen, 2004, 2013, 2016
 - Verkehrserhebung Zollfreistrasse, Nacherhebung, 2014, 2016
 - Erhebung des Schwerverkehrs in der Baslerstrasse mit Kennzeichenerfassung Vor-/Nachuntersuchung, 2001, 2002
- Hochbau- und Planungsamt BS
- Kennzeichen-/ Querschnitterhebung im Gundeliquartier, 2004
 - Erhebung Fussgängerverkehr Konzept, 2011-2013
 - Kontrollzählung der Fussgängerzählgeräten, 2013
 - Videobeobachtung Velosymbole bei Kaphaltestellen, 2014
 - Monitoring, Fussgängersteg, Versuch für Velofreigabe, 2015
 - Erhebung FG-Streifen, Fasanenstr./Egliseeweglein, 2015
- Blaser Architekten BS Knotenstromzählung Baden-/Hochbergerstrasse, 2016
- Gemeinde Allschwil BL Verkehrserhebung Lindenplatz, 2017

Ansprechpartner: Andreas Stäheli, Christian Pestalozzi und Nicole Koch

